

Für 1-flügelige Türen bis Größe EN 4 (1.400 mm), optional mit Schließverzögerung

Türschließer mit Zahntriebtechnik mit Gestänge

**Produktbeschreibung**

- Geprüft nach DIN EN 1154, Größe 3-6
- Türschließer mit Zahntriebtechnologie und Gestänge L190
- Geeignet für Feuer- und Rauchschutztüren
- Für Anschlagtüren bis 1400 mm Breite

**Vorteile auf einen Blick**

- In Verbindung mit der integrierbaren, unsichtbarer Montageplatte, geeignet für Feuer- und Rauchschutztüren
- Für DIN links und DIN rechts angeschlagene Türen
- Achse höhenverstellbar bis 14 mm
- Schließgeschwindigkeit, Endschlag, Öffnungsämpfung stufenlos von vorne einstellbar
- Thermodynamische Ventile für konstante Geschwindigkeiten
- Schließkraft stufenlos einstellbar
- Öffnungswinkel bis 180°
- Wirkungsbereich von Öffnungsämpfung und Endschlag justierbar
- Zubehör für gängige Montagearten
- Großer Anwendungsbereich
- Standardfarben: silber EV1, weiß ähnlich RAL9016, braun ähnlich RAL8014, schwarz ähnlich RAL9005
- Sonderfarben auf Anfrage

**Leistungsmerkmale Feststellgestänge L191**

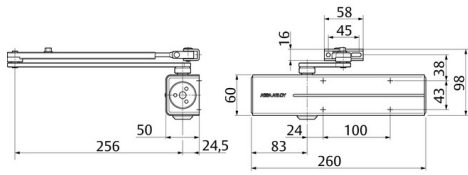
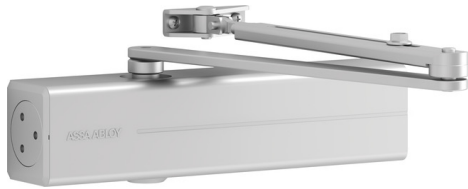
- Feststellwinkel bis 150° einstellbar
- Feststellung ein- und ausschaltbar
- gleiche Anschlagmaße wie Gestänge
- nicht an Feuer- und Rauchschutztüren verwendbar

[Einbaudetails anzeigen](#)**Vorteile im Überblick**

Kundensegment	Vorteil
Anwender	Aufrüstung zum Tandem ohne Nacharbeit am Türelement Durch thermodynamische Ventile weitgehend unabhängig von Temperaturschwankungen Leichte Türbegehung durch stark abfallenden Momentenverlauf hoher Schutz von Tür und Wand durch serienmäßige Öffnungsämpfung
Handel	Geringe Lagerkosten durch modulares Produktprogramm Geringe Lagerkosten durch modulares Produktprogramm Ein Modell für viele Anwendungen Abgestimmtes, systemübergreifendes Zubehör
Verarbeiter	Ein Bohrbild mit Tandem-Montageplatte sind Standardtürschließer DC300 verwendbar Einfache, schnelle Montage Mit wenigen Handgriffen einzustellen DIN links und DIN rechts für Normal- und Kopfmontage geeignet einfache Umrüstung ohne Nacharbeit möglich Ein Bohrbild Anpassung an nahezu alle Tür- und Zargensituationen möglich Einfache, schnelle Montage Mit wenigen Handgriffen einzustellen DIN links und DIN rechts für Normal- und Kopfmontage geeignet
Planer	großer Einsatzbereich, auch für übergroße und schwere Sondertüren Großer Einsatzbereich: Feuer-, Rauchschutz- und Standardtüren Modernes Design Kompakte Bauform erfüllt Anforderungen an barrierefreies Bauen gleiches Design und Abmaße mit und ohne Montageplatte umfangreiche Funktionen, serienmäßig und optional

**Technische Daten**

Schließkraft	EN 3-6
Türbreite bis	1400 mm
Für Feuerschutztüren geeignet	Ja
DIN-Richtung	DIN links / DIN rechts
Schließgeschwindigkeit	stufenlos 180°-15°
Endschlag	Stufenlos 15°-0°
Öffnungsämpfung	Stufenlos ab 75°



Schließverzögerung	Nein
Feststellung (mit Feststellarm L191)	einstellbar 75°-150° ein- und ausschaltbar
CE-Zeichen für Bauprodukte	Ja
Geprüft nach	EN 1154
Länge	260 mm
Höhe	60 mm
Tiefe	50 mm
Gewicht	1,9 kg
Farbe	Silber EV1

### Passendes Zubehör

Bestellnummer	Produkt
DCL190-----EV1-	Gestänge L190Silber EV1
DCL191-----EV1-	Feststellgestänge L191Silber EV1
DCA120-----40	Montageplatte A120Für Türschließer-Modell DC200/DC300/DC500/DC700, verzinkt
DCA121-----EV1-	Montageplatte A121Für Türschließer-Modell DC300 Tandem, silber EV1
DCA123-----EV1-	Sturzfutterwinkel A123Für Türschließer-Modell DC300, Silber EV1
DCA154-----EV1-	Rahmenplatte A154Für Gestänge, Silber EV1
DCA168-----EV1-	Montageplatte A168Für Gestänge, Silber EV1
DCA165-----EV1-	Glasklemmschuh A165Für DC300, silber EV1

Artikelnummer	DC300-----DEV1-
EAN	4042203687103