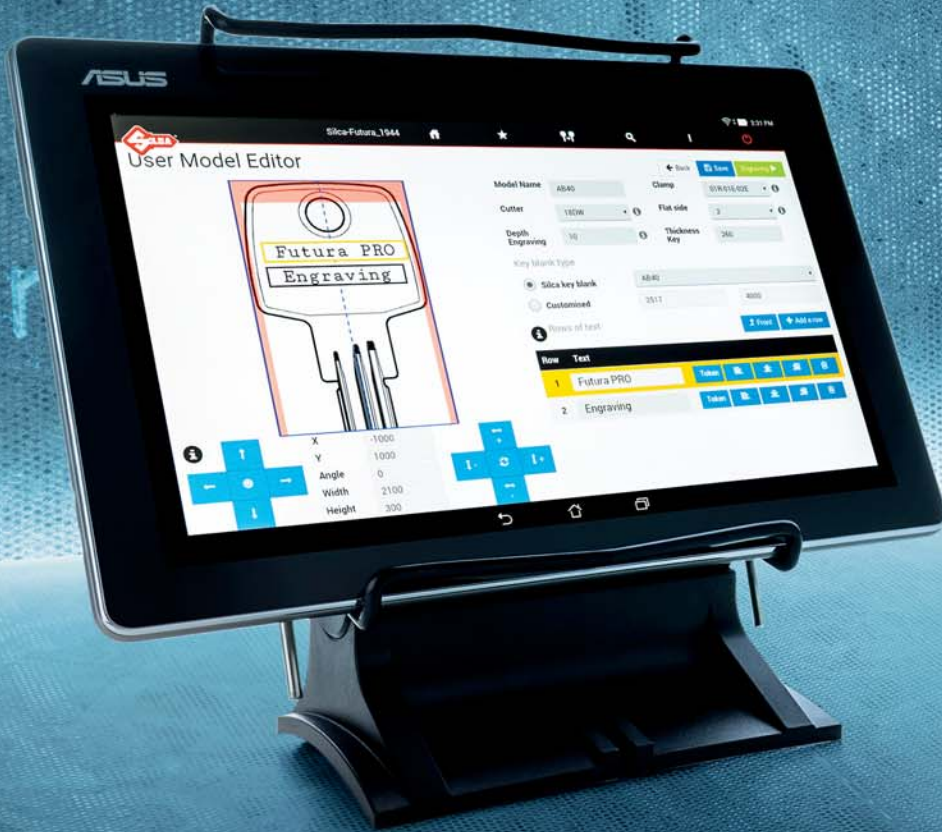


Engraving



Engraving Kit für Futura und Futura Pro

Engraving Kit

Machen Sie Ihr Geschäft mit dem exklusiven Engraving Kit einprägsam und steigern Sie das Potenzial Ihrer Futura/Futura Pro

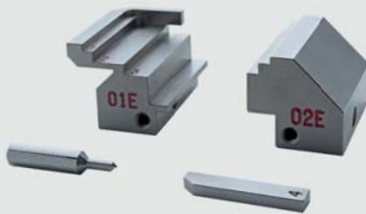
Das Engraving Kit ist ein Zubehör-Set für die Gravur, das mit allen Modellen der Familie Futura und Futura Pro kompatibel ist. Die besonderen Spannbacken und der Adapter ermöglichen das leichte Einspannen einer großen Vielfalt an Schlüsseln, Medaillen und Metallplaketten, während die - kostenfrei erhältliche - Software entwickelt wurde, um Sie schrittweise bei der Einrichtung und Verwaltung personalisierter Gravurmodelle anzuleiten, die an eine große Anzahl von Silca- und anderen Referenzen angepasst werden können.



Kit-Inhalt

Das **Engraving Kit** ist mit allen Futura- und Futura Pro-Modellen* kompatibel und enthält:

- die **Spannbacke 01E** (D748737ZB);
- die **Spannbacke 02E** (D748739ZB);
- den **Adapter für die Ebene 4** (D750763ZB);
- den **Fräser 18DW** (D748741ZB).



Die Software wird **kostenlos geliefert und ist** in der Futura/Futura Pro-App **schon installiert**. Zugang dazu erhält man über das entsprechende Symbol der App-Startseite (Version 2.1).

Die Software muss auf die Version:

- 3.3.0 für Maschinen der Futura-Familie
 - 3.5.0 für Maschinen der Futura Pro-Familie
- aktualisiert werden.



* Das Engraving Kit ist mit den folgenden Maschinen kompatibel: Futura, Futura Japan, Futura One, Futura Automotive, Futura Automotive Token, Futura Pro, Futura Pro Japan, Futura Pro Automotive, Futura Pro Automotive Token, Futura Pro One.

Optimierte Gravur für eine große Vielfalt an Schlüsseln, Medaillen und Plaketten

Die besondere Form der Backen, die mit der Spannbacke 01R kompatibel sind, zusammen mit dem mitgelieferten Adapter für die Ebene 4, ermöglicht das bequeme Einspannen einer großen Vielfalt an Schlüsseln, Medaillen und Plaketten aus Metall und Ultralite Aluminium dank der vier verschiedenen Gravurbereiche (oder -ebenen):

- Bereich 1: 26-32mm x 40mm;
- Bereich 2: 20-26mm x 40mm;
- Bereich 3: 8-14mm x 40mm;
- Bereich 4: 14-20mm x 40mm.



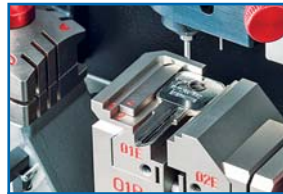
Gravurbereich 1



Gravurbereich 2



Gravurbereich 3



Gravurbereich 4



Bedienerfreundlicher Editor für die Einrichtung von personalisierten Modellen

Verwendung von vordefinierten Modellen und angeleiteten Verfahren

In der Software sind **über 220 vordefinierte Modelle** in Verbindung mit **Silca-Referenzen** (Schlüssel, Plaketten und Medaillen) gespeichert, die die Bereiche identifizieren, in die der zu gravierende Text einzugeben ist. Für jede Referenz ist die Spannbackenebene angegeben, die für eine korrekte Positionierung zu benutzen ist, und es kann die gewünschte Gravurtiefe eingestellt werden.

Verwaltung von personalisierten Modellen

Die Software bietet außerdem die Möglichkeit, **über einen bedienerfreundlichen Editor personalisierte Gravurmodelle einzurichten**, mit dem die Eingabe weiterer Textzeilen sowohl auf der Vorder- als auch auf der Rückseite des Schlüssels oder der Medaille und die Einstellung der Maße und Position innerhalb der vorgegebenen Parameter möglich ist.

Gravur auf verschiedenen Referenzen

Bei Verwendung des Befehls „Personalisiert“ ist es möglich, **neue Gravurmodelle einzurichten**, die in der Datenbank nicht vorhanden sind, und den verfügbaren Platz zu definieren. Es ist möglich,

einen rechteckigen Bereich (typisch für Gravuren auf dem Schlüsselschaft) und einen runden Bereich (typisch für den Schlüsselkopf) zu definieren.

Praktisch im Gebrauch
Die eingerichteten Modelle sind von der Startseite der „Gravur“-Funktion der Software aus zugänglich oder können vom Menü „Fräsung“ aus aufgerufen werden, um eine Gravur auf einer kompatiblen Referenz vorzunehmen.

Optimierte Verfahren dank der Auftragswarteschlangen
Die Software verwaltet auch die Auftragswarteschlangen und bietet die Möglichkeit, die Fräs- und/oder Gravurparameter einer Reihe von Schlüsseln einzustellen und diese später zu bearbeiten und je nach Bedarf zuerst die Gravur und dann die Fräsung oder umgekehrt auszuführen. Auf diese Weise wird die Fräsung optimiert und Zeit bei der Montage des Zubehörs gespart.

Qualitätsleistungen
Die Leistungen bezüglich der Gravurqualität schwanken je nach Drehgeschwindigkeit des Werkzeugs:

- 7100 U/min für Maschinen der Futura-Familie;
- 12100 U/min für Maschinen der Futura Pro-Familie.

Gemäß den derzeit geltenden Normen bezüglich des Industrieigentums teilen wir Ihnen mit, dass die in der vorliegenden Broschüre angeführten Markenamen oder Handelsmarken ausschließliches Eigentum der Schutzhersteller und zugelassener Fachhändler sind. Diese Markenbezeichnungen oder Handelsmarken sind nur zur Information angeführt, mit dem Zweck, schnell erkennen zu können, zu welchen Schluss unsere Schlüssel gehören. Die vorliegende Broschüre ist ausschließlich an Fachgeschäfte gerichtet, die Silca Produkte einsetzen. Die Abbildungen und technischen Daten in dieser Broschüre sind nur zur Verfügung gestellt, um die Verbesserung des Produktes beizubringen, die zur Verbesserung des Produktes beitragen, sowie die Zeichnungen und Fotos sind Eigentum der Firma Silca. Jede Reproduktion, auch teilweise, ist ohne ausdrückliche Genehmigung der Silca S.p.A. gesetzlich untersagt. Im Falle von Streitfragen ist der Gerichtsstand des Firmensitzes zuständig, jeder andere Gerichtsstand ist ausgeschlossen.

SILCA S.p.A. Via Podgora, 20 (Z.I.) - 31029 Vittorio Veneto (TV) - Italy
Telephone +39 0438 9136 Fax +39 0438 913800

www.silca.biz



dormakaba Group