

■ Türwächter econ Standard



Mit Einhandbedienung geprüft nach NORM EN179 und EN1125. Vollkommen neu entwickeltes Modell. Patent erteilt (DACH Region).

Der Türwächter wird entweder unterhalb des Türdrückers oder der Panikstange montiert. Bei unerlaubtem Öffnen der Türe wird ein akustischer Alarm vor Ort ausgelöst. Dieser Alarm kann auch an eine Zentrale weiter gemeldet werden. Berechtigte Personen können die Türe ohne Auslösung des Alarms passieren.

Prüfzertifikate

- 1525/2011 - BF (EN1125: Holzforschung Austria).
- 1161/2011 - BF (EN179: Holzforschung Austria).
- 10090907 (EN1634 - Brandschutz: IBS Linz).

Allgemein

- **Gehäusedeckel** aus Glasfaser verstärktem Kunststoff, lichtbeständig, **kratzfest**, durchgefärbt (RAL6029).
- Die Verschiebeeinheit ist eine stabile Metallkonstruktion (Zinkdruckguss vernickelt).
- **Stromversorgung** durch 3 x AA 1,5V **Batterien** (im Lieferumfang enthalten). Lebensdauer der Batterien (bei tägl. 3 min Alarmdauer) 18 Monate.
- Batteriewechselanzeige.
- **Alarmlautstärke** min. **98dB** in einem Meter Abstand. Schockresistente, spritzwasser- und sabotageschützte Sirene (Schutzklasse IP67).

- Prüfung nach EN1125 und EN179.
- **Voralarm** ist durch eine patentierte Systemsteuerung **integriert**.
- **Sabotagealarm** ist durch eine patentierte Systemsteuerung **integriert**.
- Sehr **einfache Montage**: Verschiebeeinheit anschrauben (keine Bohrschablone erforderlich), Gehäusedeckel aufsetzen und einrasten, keine Kabelverbindung.
- Für Profilhalbzylinder (30/10) vorbereitet. Dieser ist nicht im Lieferumfang enthalten.
- **Bei Verwendung mit einem Elektronikzylinder ist das zu verwendende Produkt unbedingt anzugeben.**

Optionen

- Optional Fremdstromversorgung (Batterien dienen dann als Puffer bei Stromausfall).
- Fernsteuerungsmodul (Netzwerkanbindung RS485).
- Softwareadaptierung für Sonderwünsche möglich (Mindestbestellmenge erforderlich).

Best.-Nr.	Beschreibung
50.00.00.01	econ-EXIT2010 (vorgefertigt für Profilhalbzylinder)
50.00.00.06	econ-EXIT2010 (vorgefertigt für Rundzylinder)
50.00.00.11	econ-EXIT2010 (vorgefertigt für Profilhalbzylinder, externe Spannungsversorgung)
50.00.00.16	econ-EXIT2010 (vorgefertigt für Rundzylinder, externe Spannungsversorgung)
50.00.02.00	Potentialfreier Ausgang für Alarm-Ereignis

■ Montageplatte Rohrrahmentüre für Türwächter standard

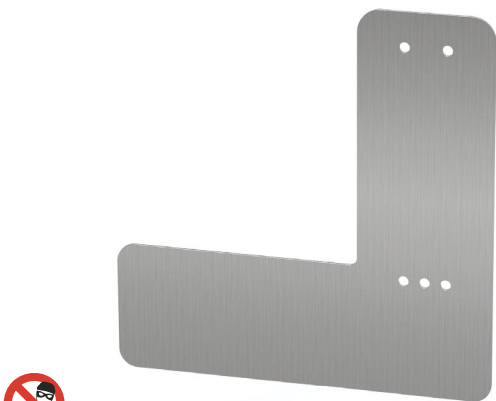


Montageplatte für die Montage des Türwächters unterhalb eines Türdrückers an Rohrrahmentüren nach EN179.

- Material **Edelstahl** (Stärke: 5 mm).
- Beidseitig gebürstet.
- **Links** | **rechts** verwendbar.

Best.-Nr.	Beschreibung
50.00.00.57	econ-EXIT2010-Montageplatte Rohrrahmentüre

■ Abdeckplatte Montageplatte für verdeckte Montage der Befestigungsschrauben



Um die Befestigungsschrauben am Montagewinkel für Rohrrahmentüren zu verdecken, wird diese Abdeckplatte verwendet.

- Material **Edelstahl** (Stärke: 1 mm).
- Beidseitig gebürstet.
- **Links** | **rechts** verwendbar.

Best.-Nr.	Beschreibung
50.00.00.91	econ-EXIT2010-Montageplatte Rohrrahmentüre Abdeckung

■ Montageplatte Rohrrahmentüre für Türwächter lange Version



Montageplatte für die Montage des Türwächters unterhalb eines Türdrückers an Rohrrahmentüren nach EN179.

- Material **Edelstahl** (Stärke: 5 mm).
- Beidseitig gebürstet.
- **Links** | **rechts** verwendbar.
- lange Version (für Montage bei Beis schlägen mit Langschild)

Best.-Nr.	Beschreibung
50.00.03.59	econ-Exit2010 Montageplatte Rohrrahmentüre, lange Version
50.00.03.68	econ-Exit2010 Montageplatte Abdeckung Rohrrahmentüre lang

■ Montageplatte unter Panikstange links für Türwächter standard

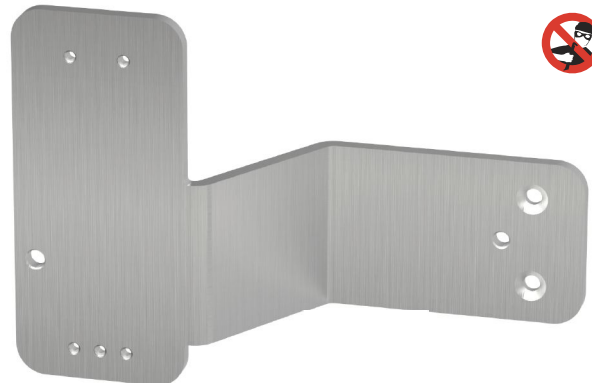


Montageplatte für die Montage des Türwächters unterhalb einer Panikstange nach EN1125 an Rohrrahmen- bzw. Vollbautüren.

- Beidseitig gebürstet.
- Material **Edelstahl** (Stärke: 5 mm).
- Montageplatte wird **links** am Türblatt montiert.

Best.-Nr.	Beschreibung
50.00.00.58	econ-EXIT2010-Montageplatte Panikstange links

■ Montageplatte unter Panikstange rechts für Türwächter standard

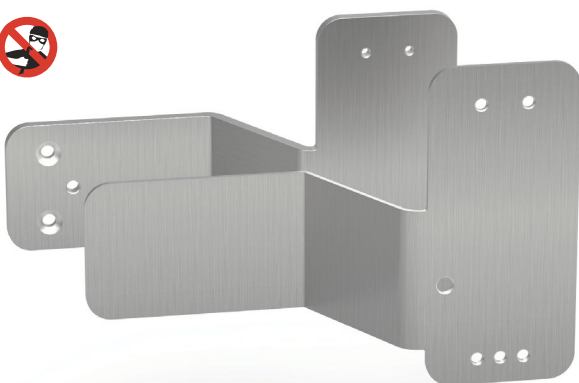


Montageplatte für die Montage des Türwächters unterhalb einer Panikstange nach EN1125 an Rohrrahmen- bzw. Vollbautüren.

- Beidseitig gebürstet.
- Material **Edelstahl** (Stärke: 5 mm).
- Montageplatte wird **rechts** am Türblatt montiert.

Best.-Nr.	Beschreibung
50.00.00.59	econ-EXIT2010-Montageplatte Panikstange rechts

■ Abdeckung für Montageplatte unter Panikstange links für Türwächter standard

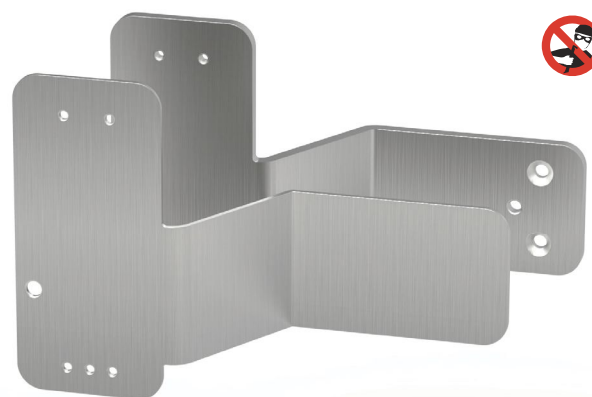


Um die Befestigungsschrauben am Montagewinkel für Rohrrahmentüren zu verdecken, wird diese Abdeckplatte verwendet.

- Beidseitig gebürstet.
- Material **Edelstahl** (Stärke: 1 mm).
- Montageplatte wird **links** am Türblatt montiert.

Best.-Nr.	Beschreibung
50.00.03.57	econ-Exit2010 Montageplatte Abdeckung Panikstange-LI

■ Abdeckplatte Montageplatte unter Panikstange rechts für Türwächter standard



Um die Befestigungsschrauben am Montagewinkel für Rohrrahmentüren zu verdecken, wird diese Abdeckplatte verwendet.

- Beidseitig gebürstet.
- Material **Edelstahl** (Stärke: 1 mm).
- Montageplatte wird **rechts** am Türblatt montiert.

Best.-Nr.	Beschreibung
50.00.03.56	econ-Exit2010 Montageplatte Abdeckung Panikstange-RE

Sicherheitsschrauben sabotagesicher



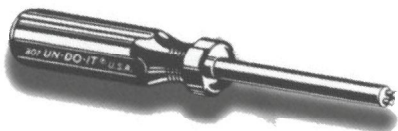
Für das Anschrauben des Montagewinkels am Türrahmen

- Material **Edelstahl**.
- Können mit einem Standard-Schlitzschraubendreher angezogen werden.
- Können nur mittels Spezialschraubendreher gelöst werden.
- Als metrisches Schraube oder Blechschraube erhältlich.

Best.-Nr.	Beschreibung
ERWE-EINWEG-BLECH	Einwegschraube 6,3x38 A2
ERWE-EINWEG-METRISCH	Einwegschraube M6x20 A2

Schraubendreher für Sicherheitsschrauben

Für das Lösen der Sicherheitsschrauben benötigen Sie diesen Schraubendreher.



Best.-Nr.	Beschreibung
ERWE-EINWEG-DR	Schraubendreher für Einwegschraube

Montageplatte für Türwächter standard auf Brandschutztüre



Montageplatte für die Klebmontage des Türwächters auf Vollbautüren bzw. Metalltüren.

- Material **Edelstahl** (Stärke: 5 mm).
- Montageplatte wird am Türblatt verklebt.
- Kleber ist nicht im Lieferumfang enthalten.

Best.-Nr.	Beschreibung
50.00.00.92	econ-EXIT2010-Montageplatte FH-Tür

Kabelübergang

- Mit dem sichtbaren Kabelübergang ist es möglich, Zuleitungen kontrolliert und sicher von der Türzarge zum Türblatt zu führen.
- Da die Zuleitung durch den Spiralschlauch aus Metall geführt wird, ist eine Beschädigung durch Abknicken oder Einklemmen ausgeschlossen.
- Am Montagewinkel sind die Befestigungslöcher für das Anschrauben des Kabelübergangs vorgesehen.
- Inkl. Befestigungsmaterial.



Best.-Nr.	Beschreibung
53.00.00.94	Kabelübergang sichtbar

Türwächter econ Reed

- Für die **Überwachung von Türen oder Fenstern**.
- Dies erfolgt mithilfe eines Reed Kontaktes (VdS Klasse C).
- Die Montage erfolgt an einer beliebigen Stelle an der Türe oder am Türrahmen. Somit ist **keine Prüfung oder Zertifizierung notwendig**.
- Mittels Reed Kontakt kann eine **zweiflügelige Türe mit nur einem Türwächter überwacht werden**.



Allgemein

- **Gehäusedeckel** aus Glasfaser verstärktem Kunststoff, lichtbeständig, **kratzfest**, durchgefärbt (RAL6029).
- **Stromversorgung** durch 3 x AA 1,5V **Batterien** (im Lieferumfang enthalten). Lebensdauer der Batterien (bei tägl. 3 min Alarmdauer) 18 Monate.
- Batteriewechselanzeige.
- **Alarmlautstärke** min. **98dB** in ein Meter Abstand. Schockresistente, spritzwasser- und sabotagegeschützte Sirene (Schutzklasse IP67).
- Reed Kontakt im Lieferumfang enthalten.
- Vorge richtet für Profilhalbzylinder (30/10). Dieser ist nicht im Lieferumfang enthalten.
- **Bei Verwendung mit einem Elektronikzylinder ist das zu verwendende Produkt unbedingt anzugeben.**

Optionen

- Optional Fremdstromversorgung (Batterien dienen dann als Puffer bei Stromausfall).
- Softwareadaptierung für Sonderwünsche möglich (Mindestbestellmenge erforderlich).

Best.-Nr.	Beschreibung
50.00.00.21	econ-EXIT2010-REED (vorge richtet für Profilzylinder)
50.00.00.26	econ-EXIT2010-REED (vorge richtet für Rundzylinder)
50.00.00.31	econ-EXIT2010-REED (vorge richtet für Profilzylinder, externe Spannungsversorgung)
50.00.00.36	econ-EXIT2010-REED (vorge richtet für Rundzylinder, externe Spannungsversorgung)
50.00.02.00	Potentialfreier Schalter für Alarm-Ereignis