

# KFV

## Reparatur- Mehrfachverriegelungen

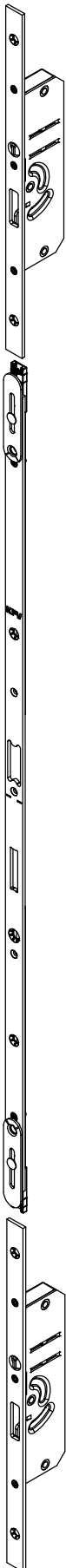
Schlüssel- und drückerbetätigte  
Reparatur-Mehrfachverriegelungen

Fenstersysteme

Türsysteme

Komfortsysteme

**Stulpgarnitur**



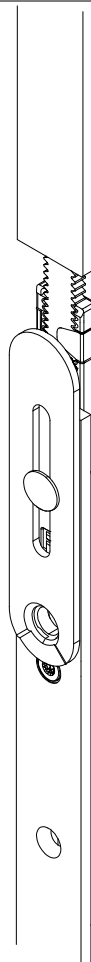
Die Reparatur-Mehrfachverriegelung bietet schnelle Hilfe bei der Instandsetzung von Haus- und Wohnungseingangstüren sowie beim Sonderbau von neuen Türen. Als herstellerunabhängiges System kann eine Vielzahl von schlüssel- und drückerbetätigten KfV- und Wettbewerbs-Mehrfachverriegelungen montagefreundlich ersetzt werden.

Mit der Reparatur-Mehrfachverriegelung sind Türhöhen von ca. 1730 bis 2725 mm Flügelalzhöhe mit einem Zwischenstück realisierbar. Die Griffpositionen können dabei frei gewählt werden.

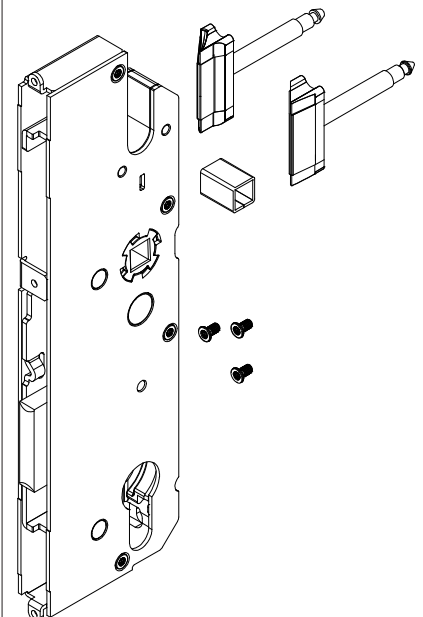
Die Reparatur-Mehrfachverriegelung bietet die folgenden Vorteile:

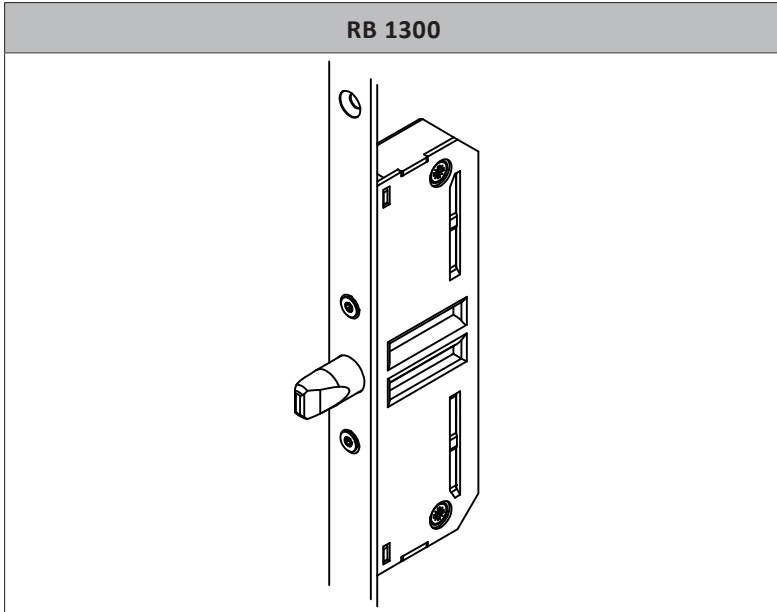
- Stulpen aus Edelstahl
- besonders flache Koppelstellen mit Feinverzahnung und Sicherungsfedern
- wartungsfreie Softlockfallen (schlüsselbetätigt)
- Hauptschloss-Sets in unterschiedlichen Dornmaßen separat erhältlich
- standardmäßig mit Reduzierhülse von 10 auf 8 mm Nuss im Hauptschloss-Set (schlüsselbetätigt)
- Anschlussstulpen und Treibstangen sind zur optimalen Montage mit einer Niete in der korrekten Ablängposition arretiert.

**Flache Koppelstelle mit  
Feinverzahnung**



**Hauptschloss-Set**





Die Anlaufschräge der Stahlrundbolzen in Verbindung mit den hochwertigen KFV-Rahmenteilen sorgt für eine hohe Wärmedämmung und optimalen Dichtschluss.

Sicherheitsaspekt: Die Stahlrundbolzen erschweren ein Aufhebeln der Tür.

Für Stulpgehäusen schlüsselbetätigt, Hauptschloss-Typ H und V					
A	G	B	C	I	K
1210 - 3015	675 - 1505	505 - 605	505 - 620	445	445
		675 - 960	690 - 960		

Maße I + K = Kürzbarkeit

- Kürzungsbereiche beeinflussen sich gegenseitig.
- Wenn das Maß [B] im Bereich von 605 bis 675 mm und das Maß [C] im Bereich von 620 bis 690 mm liegt, dann kann die Reparatur-Mehrfachverriegelung nicht eingesetzt werden. Bei Einsatz der Zwischenstücke verschiebt sich dieser Bereich um die Länge der Zwischenstücke.

